



Phare avant multifonction LED

Clignotant, feu de route, croisement et position

Ce phare de route totalement LED combine les fonctions de clignotant, feu de route, feu de croisement et feu de position dans un seul même ensemble robuste et IP67.

Ce feux est certifié DOT et E-Mark. Il est fait pour une utilisation sur la route comme en off-road. Il répond aux normes R112, R6 et R7.

il vous fournira un éclairage puissant et clair, quelle que soit les conditions de travail.



efa France

Z.A. La Haute Limouillère 3, rue Claude Chappe
F - 37230 Fondettes

Tel.: +33 (0) 2 47 61 78 50 // Fax: +33 (0) 2 47 61 78 51
E-Mail: efa@efa-france.com // web : www.efa-controls.com



efa Deutschland

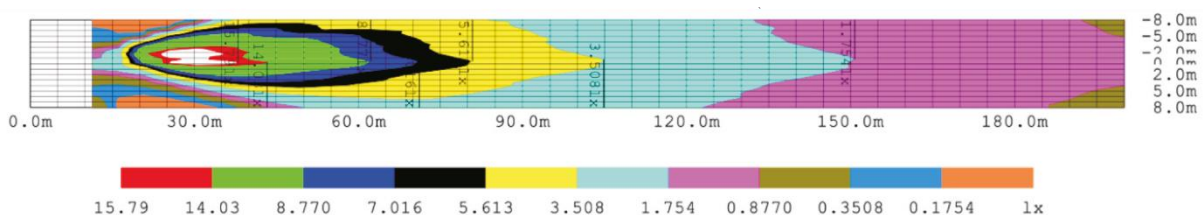
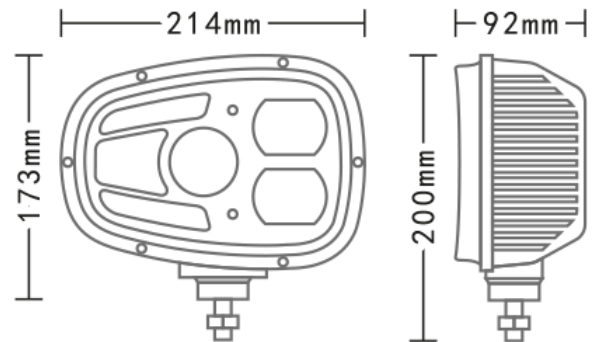
Mollwitzstr. 2
14059 Berlin

Tel.: +49 (0)30 30 111 870 // Fax: +49 (0)30 30 111 8777
e-mail:efa@efa-berlin.com // web : www.efa-industries.com

Phare avant multifonction LED

Caractéristiques principales:

- Design spécial pour une meilleure projection de la lumière
- Support de fixation robuste pour amorti des vibrations
- ECE R112, R7 et R6
- IP67
- Alimentation 12-36 V
- Consommation:
 - Plein phare 14W (2 LEDs de 7W température de la couleur : 5300-6000K)
 - Feu de croisement 12W (1 LED 12W température de la couleur : 5300-6000K)
 - Clignotant 12W (4 LEDs 3W) couleur orange
 - Feu de position avant 4W (4 LEDs 1W orange)
 - Feu de position arrière 3X (6 LEDs 0,5W orange)
- Lumen : 2500 (+/- 10%) en plein phare et 1200 (+/- 10%) en feux de croisement
- Taille : 214*173*92mm
- Heures de fonctionnement : 50000 hours
- Température de fonctionnement : -40/+80°C
- Matériau : aluminium



efa France

Z.A. La Haute Limougère 3, rue Claude Chappe
F - 37230 Fondettes

Tel.: +33 (0) 2 47 61 78 50 // Fax: +33 (0) 2 47 61 78 51
E-Mail: efa@efa-france.com // web : www.efa-controls.com



efa Deutschland

Mollwitzstr. 2
14059 Berlin

Tel.: +49 (0)30 30 111 870 // Fax: +49 (0)30 30 111 8777
e-mail:efa@efa-berlin.com // web : www.efa-industries.com